

# INFO RIVERAINS

AVRIL  
2018

PLACE CARNOT\* / N°2



Les travaux de génie civil se poursuivent autour de la Place Carnot.

## FINALISATION DES PAROIS MOULÉES DE LA FUTURE STATION

La réalisation des parois moulées de la future station Place Carnot touche à sa fin. Depuis avril 2017, ces travaux ont mobilisé de nombreuses personnes et des engins de chantier souvent impressionnants. Une nouvelle phase de chantier relative à la construction d'une dalle de couverture va démarrer. À l'issue de celle-ci, le creusement en souterrain de la station s'effectuera.

À proximité de la place Carnot, les travaux de prolongement de la ligne 11 se poursuivent. Deux nouveaux chantiers vont s'installer pour réaliser des ouvrages de service : sur la place du 19 mars 1962 et à proximité du Fort de Noisy.

Dans cette deuxième édition de l'Info Riverains dédiée aux chantiers de la ligne 11 autour de la Place Carnot, vous trouverez des informations sur la nature des travaux, le calendrier des différentes interventions et les effets du chantier sur la vie de quartier.

Les porteurs du projet continuent de mettre tout en œuvre pour limiter les nuisances. Un chargé d'information de proximité se tient également à votre disposition sur la rubrique contact du site internet dédié au chantier de la ligne 11 :

[www.prolongementligne11est.fr](http://www.prolongementligne11est.fr)

*\*Le nom de la station est provisoire.*

L'équipe projet

# Les interventions autour de la Place Carnot

Qu'il s'agisse de la station elle-même ou de l'accès secondaire, les travaux de la place Carnot suivent leur cours. Différentes interventions sont prévues.

## FIN DES PAROIS MOULÉES

Les parois moulées sont les murs de la « boîte » de la future station. Elles ont été réalisées depuis la surface, au niveau de la grande emprise de chantier en activité depuis avril 2017. Elles sont finalisées au niveau de la rue de la République et sous une partie du boulevard Barbusse. Une partie des murs de la future station sont ainsi créés.

## DALLE DE COUVERTURE

Une dalle de couverture facilitera la poursuite du creusement de l'intérieur de la station. Grâce à cette dalle, les engins pourront travailler « en taube », c'est-à-dire directement en souterrain, pour limiter les travaux en surface et donc les nuisances.

Sa réalisation se déroulera d'avril à août 2018. La rue de la République pourra être à nouveau ouverte à la circulation en fin août 2018.

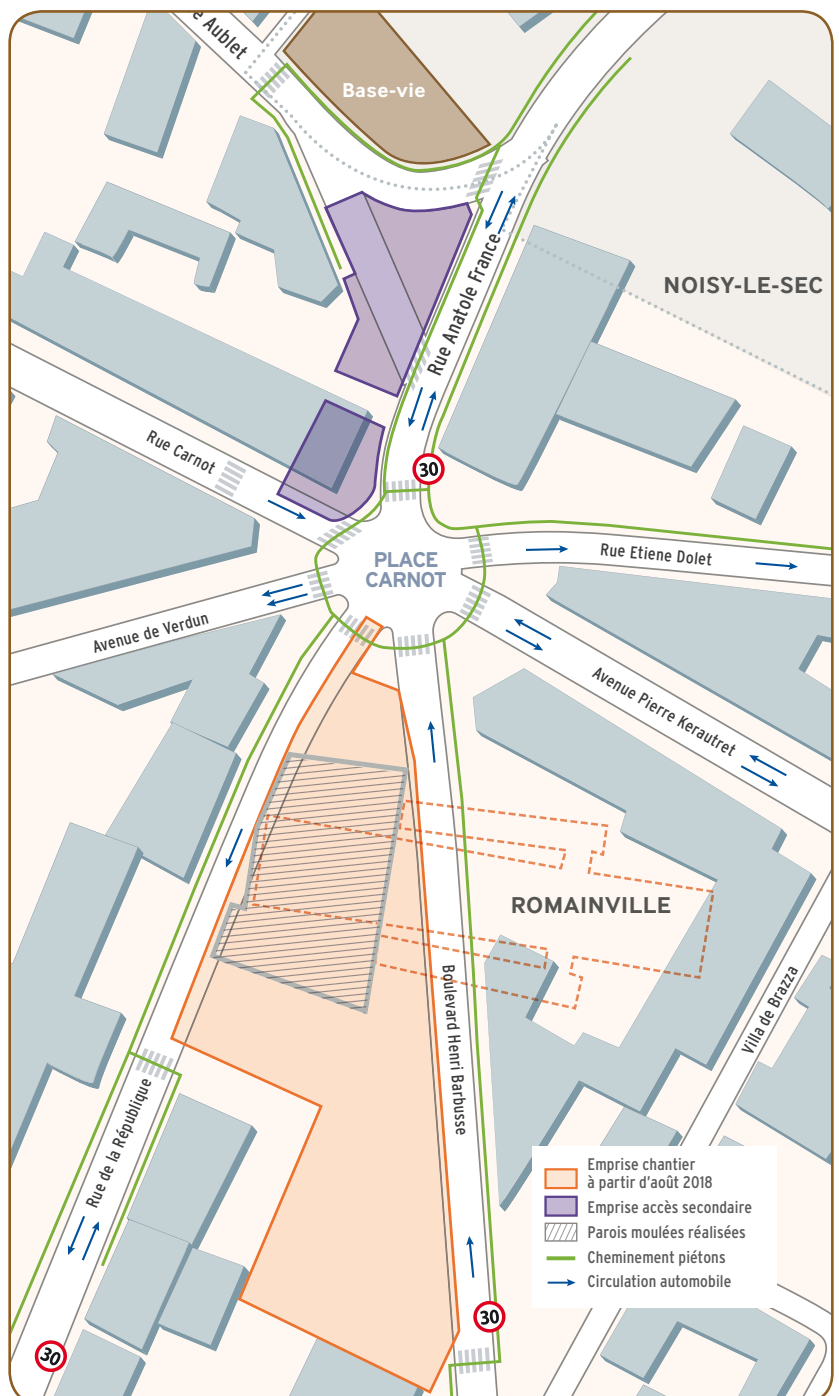
## DÉBUT DES TRAVAUX POUR L'ACCÈS SECONDAIRE

Après d'importantes démolitions menées en 2017, les travaux de l'accès secondaire vont bientôt démarrer à l'angle des rues Anatole France et Veuve Aublet. Ces travaux portent sur la réalisation des deux sorties de métro prévues pour l'accès secondaire.

## LES HORAIRES DES TRAVAUX

Pour la station Place Carnot, les horaires de travaux sont allongés à partir du 15 mai 2018, de 6h à 22h. Les interventions susceptibles d'être bruyantes se dérouleront entre 7h et 20h.

## LOCALISATION DES EMPRISES

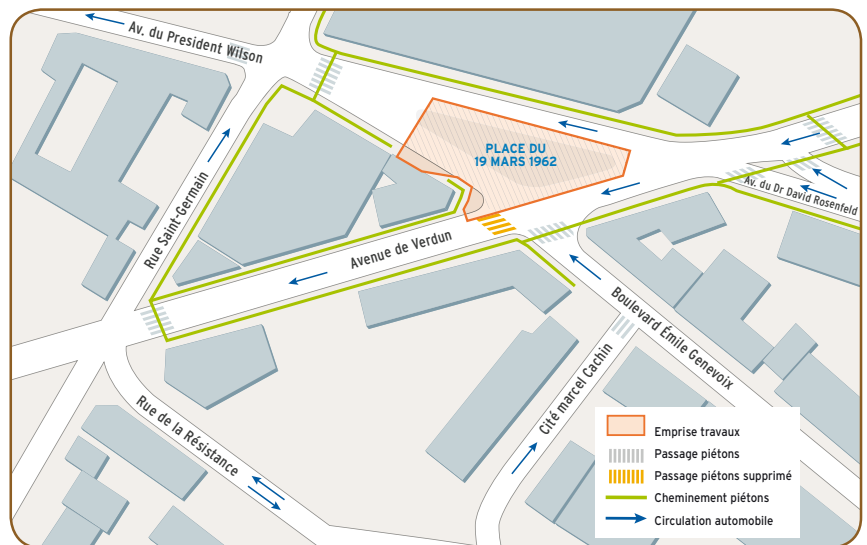


# Les ouvrages à proximité de la Place Carnot

Essentiels à l'exploitation du futur métro, les ouvrages annexes correspondent à l'ensemble des équipements nécessaires pour assurer le bon fonctionnement de la ligne et la sécurité des voyageurs.

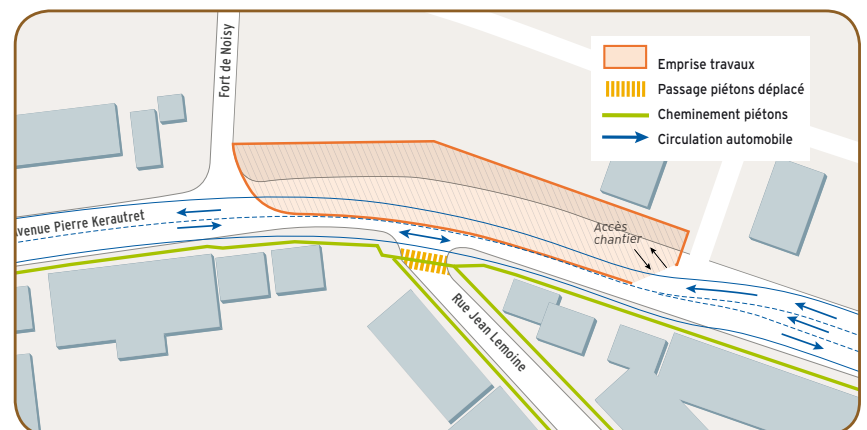
## OUVRAGE ÉMILE GENEVOIX

Des travaux vont se dérouler sur la place du 19 mars 1962, à Romainville, de juin 2018 à la mi 2020. L'objectif est de creuser une bouche d'aération entre les stations Place Carnot et Serge Gainsbourg. Le puits créé servira également d'accès pour les secours en cas de problème pendant l'exploitation du métro. Pour les besoins de ce chantier, le marché de la place doit être déplacé. Les commerçants s'installeront le long de l'avenue de Verdun. À proximité, le parking de la rue Gabriel Husson accueillera la base-vie de chantier pour les travaux de l'ouvrage de service. Il sera donc fermé au public pendant la durée des travaux. Un flash info informant des dates précises de cette intervention sera diffusé aux riverains.



## OUVRAGE DU FORT DE NOISY

À proximité immédiate du Fort de Noisy, le long de l'avenue Pierre Kerautret, une autre emprise chantier va s'installer à partir d'avril 2018. Elle porte sur la création d'un ouvrage de ventilation. Le puits sera à terme également utilisé pour les secours. Un flash info détaillé sera diffusé aux riverains de ce chantier à l'approche du début des travaux.



### LES HORAIRES DES TRAVAUX

Pour les ouvrages annexes, les travaux susceptibles d'être bruyants se dérouleront entre 7h et 20h en semaine, selon les arrêtés en vigueur.

Lors de cas exceptionnels, des interventions peuvent avoir lieu de nuit ou en weekend.

Dans ce cas, des Flashs info seront distribués aux riverains pour les prévenir des dates exactes de ces travaux spécifiques ainsi que de leur durée.



# L'information au cœur du chantier

La bonne information du chantier est une priorité pour les porteurs du projet. Depuis le début des travaux sur la place Carnot, un important dispositif de panneaux d'information spécifique au chantier de la ligne 11 a été mis en place. Une attention particulière a été portée à l'explication de la nature des travaux et de leur planning. De plus, des oriflammes, placés en hauteur, assurent la visibilité des commerçants de la place Carnot et de la rue de la République. Pour préserver l'activité locale, des documents dédiés aux commerçants ont été mis en ligne sur le site internet du projet. Toutes les informations concernant les possibilités d'indemnisation en cas de préjudice économique lié aux travaux y sont disponibles.



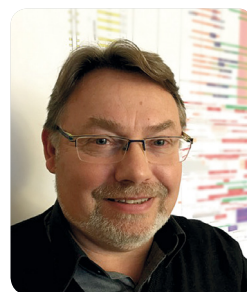
L'information sur les travaux au cœur du dispositif.

## PORTRAIT

### LAURENT GOLDLUST, CHARGÉ D'INFORMATION DE PROXIMITÉ

Il est à votre écoute pour répondre à vos questions ou pour vous orienter vers les bonnes personnes en cas de besoins pratiques liés au chantier.

Dans des cas spécifiques, il peut également diffuser des Flashes info ou assurer des permanences d'information.



## LE CONTACTER:

Par téléphone,  
du lundi au vendredi,  
de 9h à 17h

**06 10 56 26 82**

Par mail, sur le site  
internet du projet

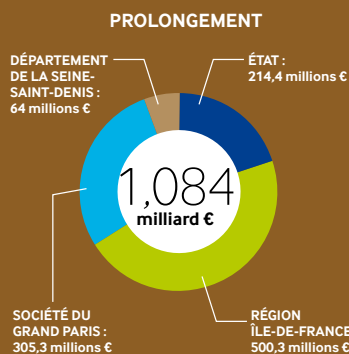
## EN CHIFFRES

**2** maîtres  
d'ouvrage :

Île-de-France  
mobilités, l'autorité  
organisatrice des  
transports en Île-de-  
France, qui veille  
au respect du  
programme, du calendrier  
et des coûts tout au long  
du projet, et la **RATP**,  
exploitant de la ligne 11,  
qui conçoit et réalise les  
travaux.

**1,3** milliard  
d'euros

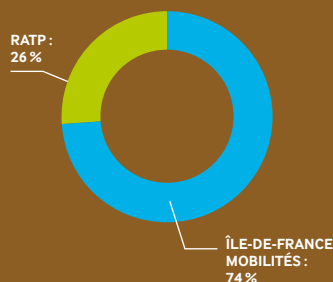
dont 214 millions d'euros pour  
l'adaptation des stations existantes



**39** nouvelles  
rames

composées de 5 voitures en  
intercirculation à l'horizon 2022

## FINANCEMENT DU NOUVEAU MATÉRIEL ROULANT



## CALENDRIER

**2015**  
début des  
interventions  
préalables

**2016**  
début des travaux  
de génie civil

**fin 2022**  
mise en service